



Sykehusskolen i Oslo

Skolens historie

Viktige årstall

- 1912 - Undervisning av vanføre barn
- 1928 - Undervisning av vanføre barn ved Sophies Minde
- 1934 - Administrasjonen av sykehusundervisningen lagt til Ruseløkka skole
- 1948 - Rikshospitalet får lærer
- 1950 - Ullevål får lærer
- 1956 - Første "hjemmelærer" ansatt på forsøksbasis - utvides senere
- 1970 - Hjemme- og sykehusundervisningen blir egen skole
- 1991 – Sykehusundervisningen i Oslo
- 2002 – Sykehuskolen i Oslo

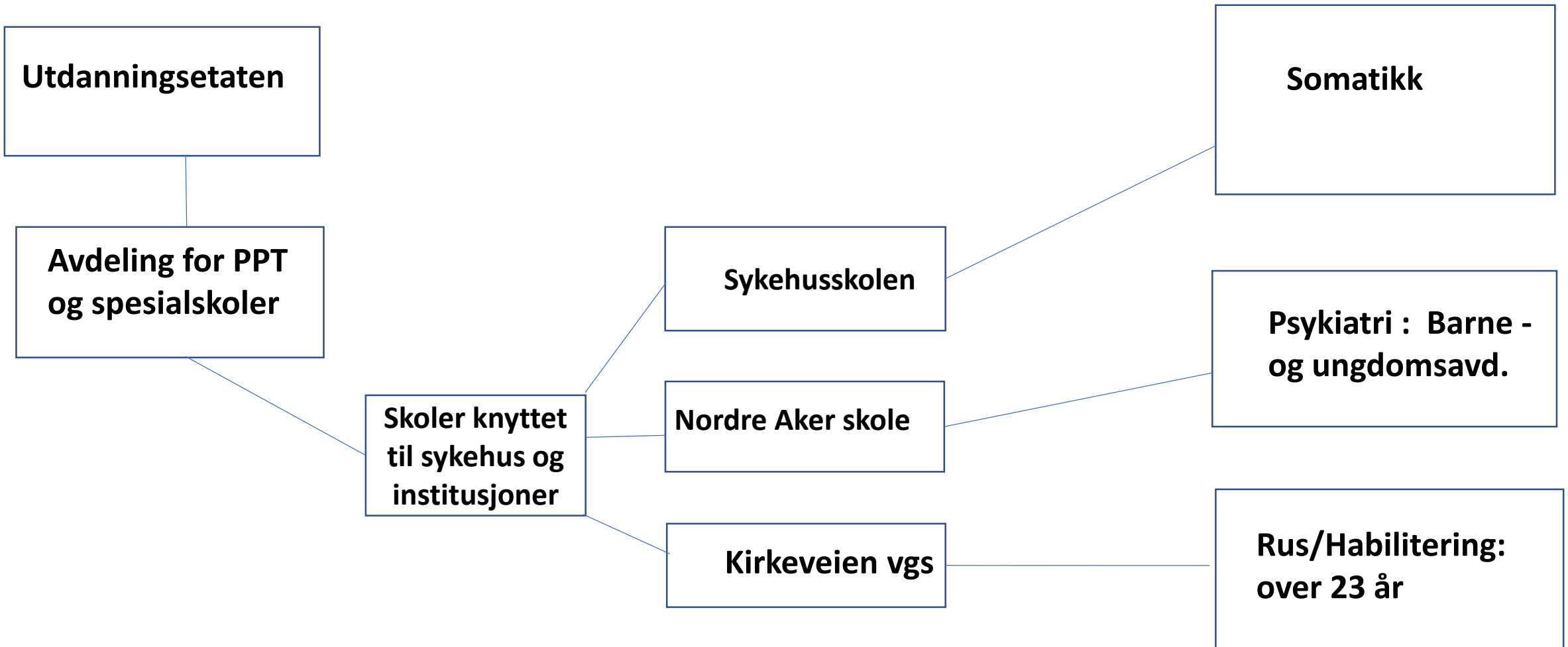




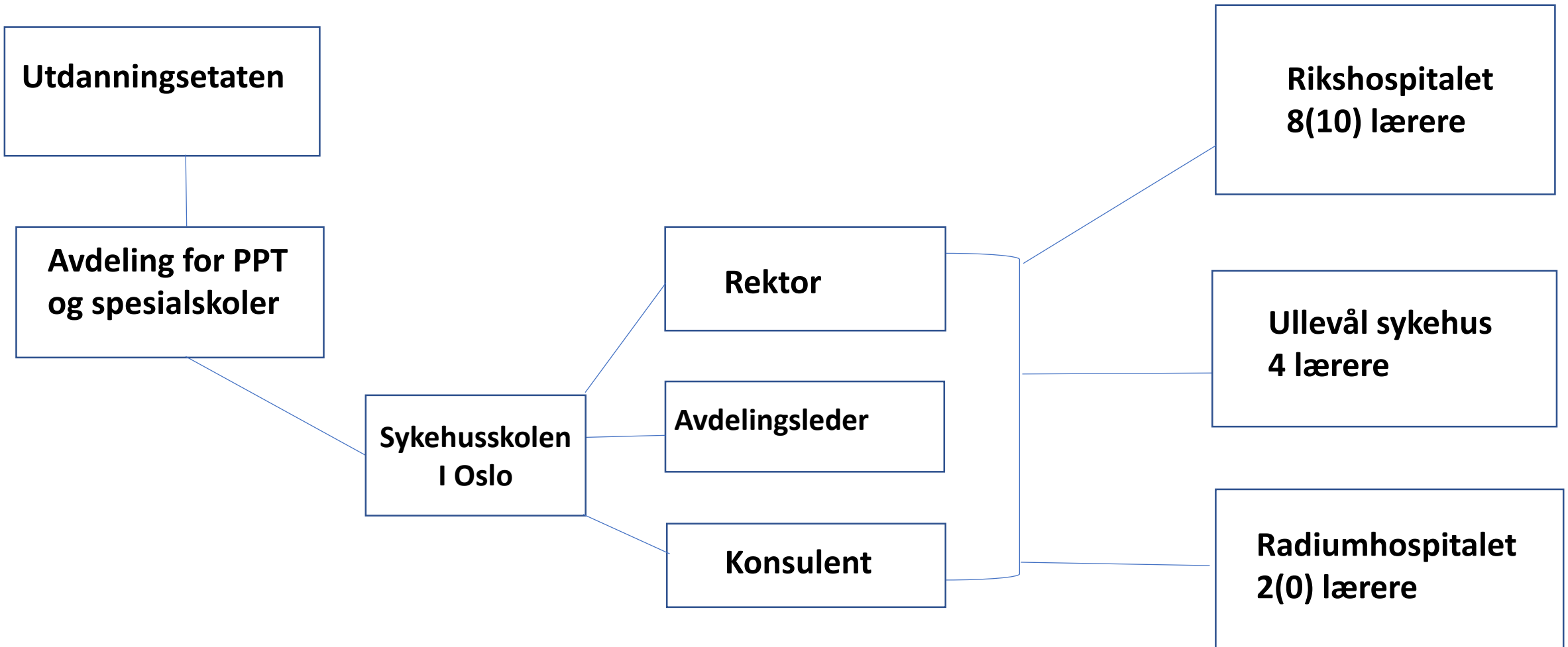
Våre lærere

- har undervisningskompetanse fra 1. til 13. trinn
- må være innstilt på å undervise på mange trinn
- må være fleksible og takle uforutsigbar hverdag med et mangfold av elever (med ulike diagnoser og funksjonsnedsettelser)

Organisasjonskart



Organisasjonskart





Elevgrunnlag

❖ Varierte forutsetninger:

- enten et korttids- eller et langtidsopphold på sykehus
- ulike pasientgrupper/diagnoser
- noen kommer flere ganger på sykehus, av dem kommer noen jevnlig over flere år
- 75 % kommer fra andre fylker enn Oslo

❖ Får opplæringstilbud både på grunnskole- og videregående nivå, det 13-årige løpet

❖ Får undervisning fra første dag

❖ Søsken og barn av pasienter kan også få et opplæringstilbud





Elevtall

- \pm 900 elever per år
- Langtidselever
- Korttidselever
- Noen elever kommer tilbake med jevne mellomrom



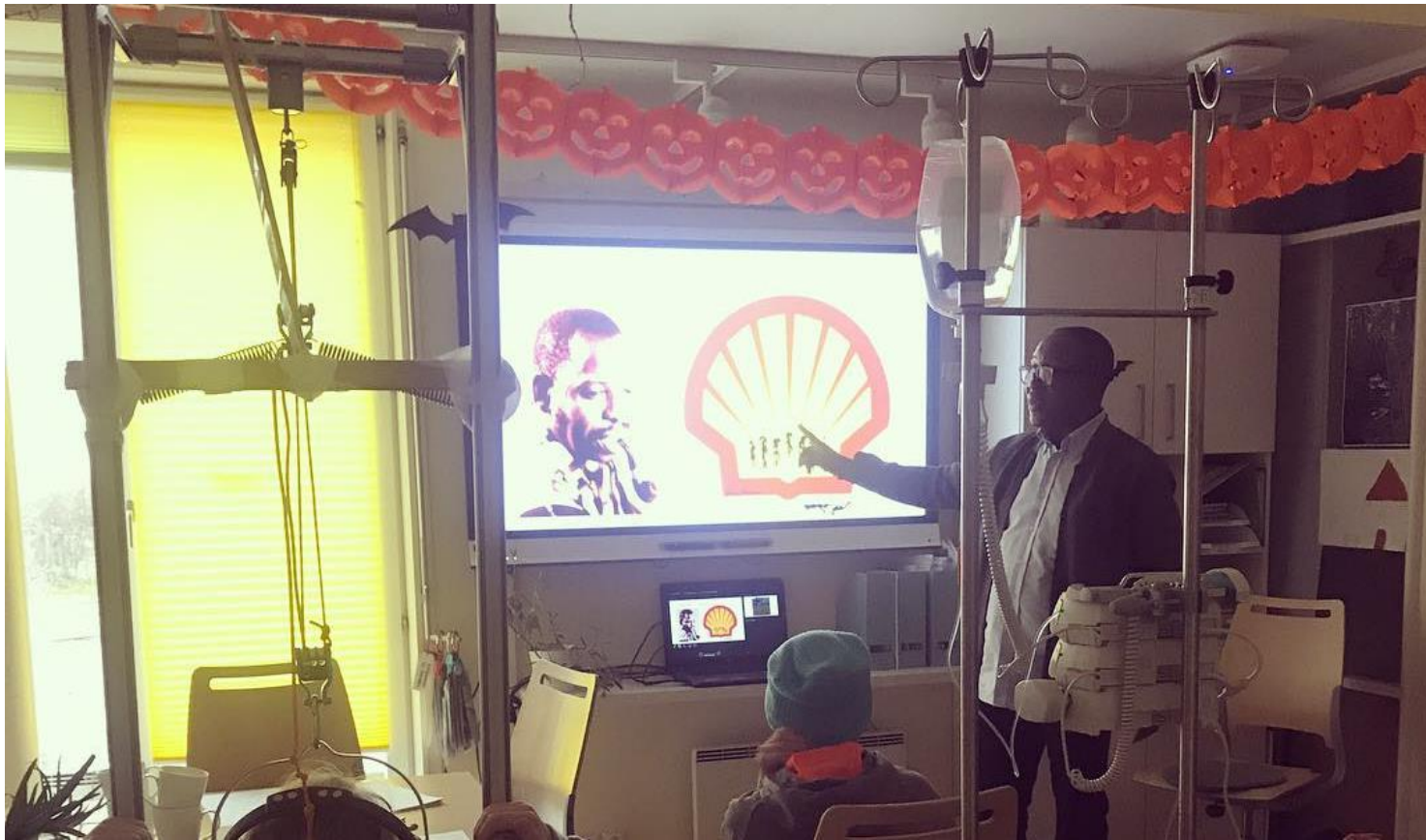
Hvorfor skole for syke elever?

- Barn er i en vokseprosess som ikke kan settes på vent
- Å kunne fortsette i klassen sin og være faglig à jour
- Å ha håp
- Å opprettholde normal hverdag
- Aktivitetstilbud – intellektuell stimuli
- Sosial samhandling med andre barn
- Et av få tilbud på sykehuset som fokuserer på det friske



Barnets fokus

- Å bli frisk
- Å ha kontakt med jevnaldrende
- Å mestre skolefagene
- Å avlede tankene fra sykdommen
- Å få være normal og inkludert

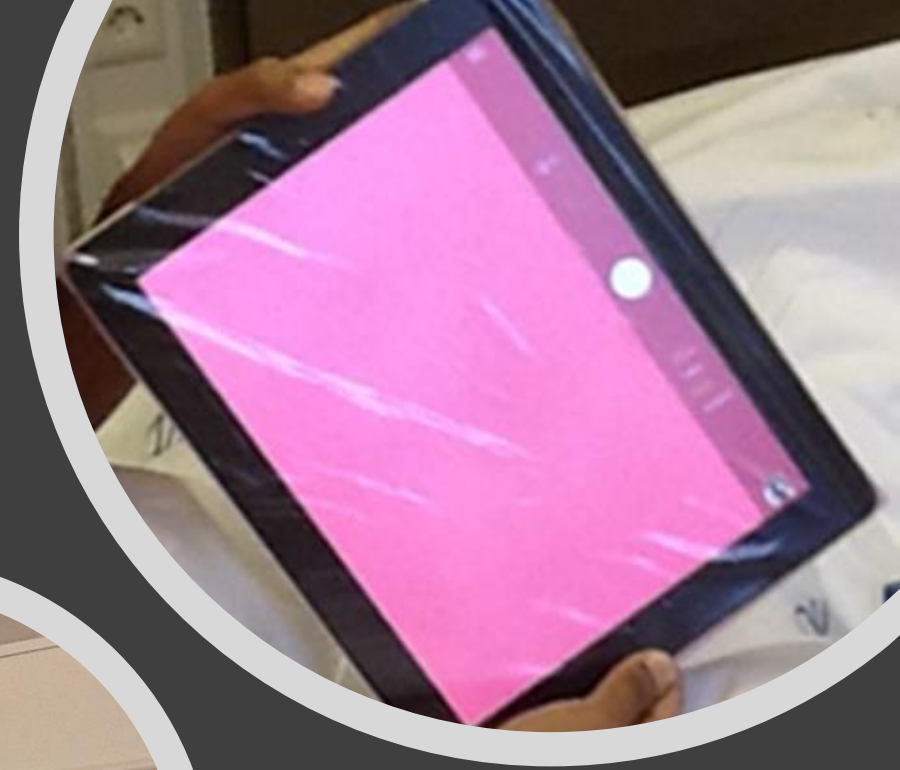


Pedagogisk praksis

- Elevene blir ikke innskrevet på vår skole
- Vi samarbeider tett med nærskolen og kontaktlæreren for å opprettholde kontinuitet
- Jobber parallelt med klassens plan
- Fokuserer på basisfag
- Skreddersøm med fokus på motivasjon, tilpasset opplæring og mestring
- Elevmedvirkning – eleven deltar aktivt i planlegging av egen læring
- Vi gjennomfører prøver, tester og eksamener etter avtale med nærskolen, foreldre og eleven
- Fokus på kompetanseheving og pedagogisk utvikling

Skole på isolat

- Kontakt med en familie i krise
- Nærhet og avstand
- Etablere relasjon
- Hygiene
- Rammer og læremidler er begrenset
- Skreddersøm



- Demokrati og medborgerskap
- Internasjonale spørsmål
- Høytider
- Bærekraftig utvikling
- Litteratur
- Personlig økonomi



Temaplaner

Tverrfaglig samarbeid

- Innhenting av lister – sykepleiere
- Tverrfaglige møter på avdelinger
- Skolesamarbeidsmøter
- Samarbeid med S-BUP
- Felles aktiviteter med musikkterapeuter, førskolelærere, aktivitetsleder og sykehusklovnene





Tverrfaglige møter

- På avdelinger
- Lege
- Kontaktsykepleier
- Fysioterapeut
- Musikkterapeut
- Psykolog/psykiater
- Ernæringsfysiolog
- Sosionom
- Spesialpedagog
- Kontaktlærer
- Rektor

Velkommen til Sykehuskolen!

